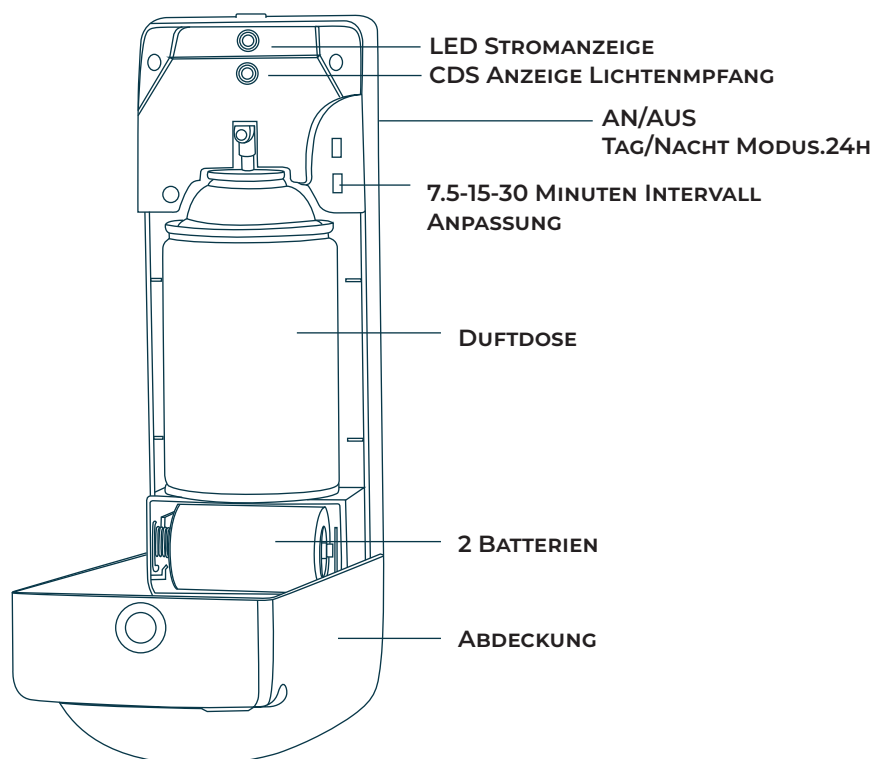


DUFTSPENDER MIT LICHTSENSOR

ART.NR.: DS501/DS502

BEDIENUNGSANLEITUNG DUFTSPENDER DS501/DS502



1. DISPLAY-LED STROMANZEIGE

2. REGULÄRER SPRÜHMODUS

3. DREI EINSTELLMÖGLICHKEITEN

A: 24H: SPRÜHINTERVALL EINMAL ALLE 7.5-30 MINUTEN

B: TAG: SPRÜHT NUR BEI LICHT ALLE 7.5-30 MINUTEN

C: NACHT: SPRÜHT NUR OHNE LICHT ALLE 7.5-30 MINUTEN

ABMESSUNGEN: L 90 x B 85 x H 220 MM

GEWICHT: 330 G

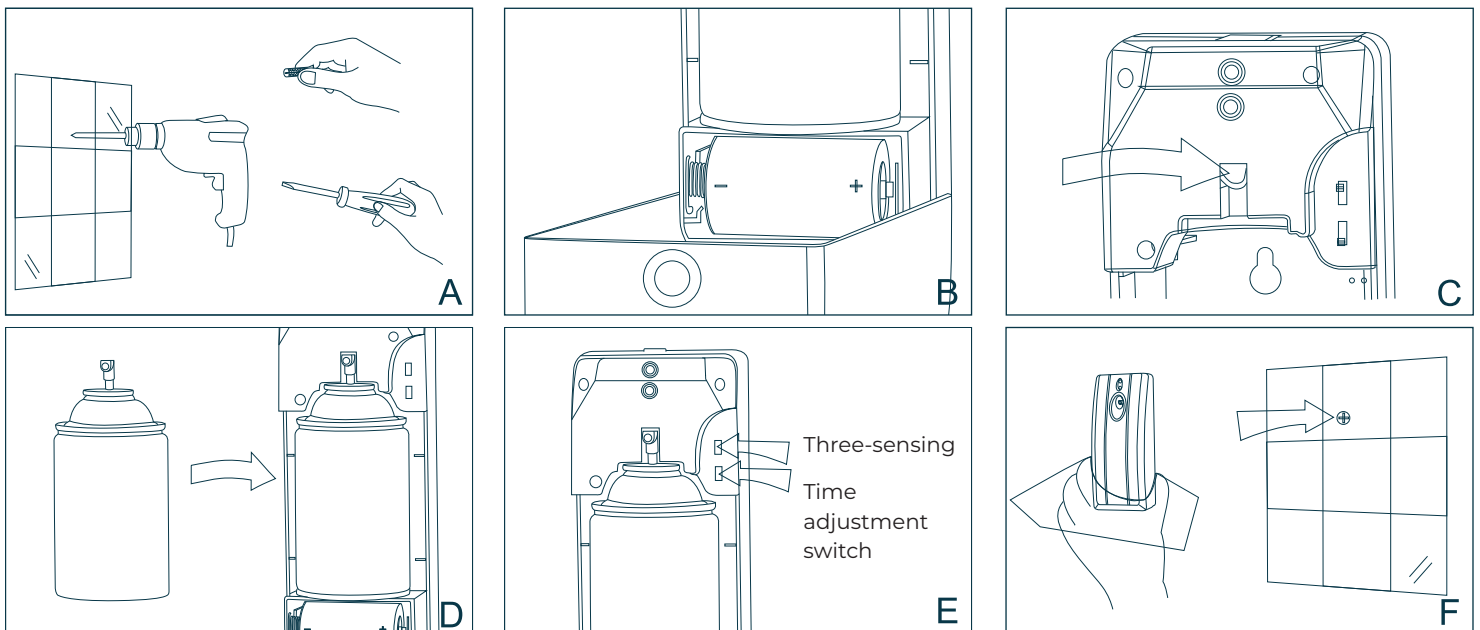
BATTERIEN: 2 x 1,5 V

MATERIAL: ABS

DUFTSPENDER MIT LICHTSENSOR

ART.NR.: DS501/DS502

INSTALLATION



SCHRITT 1: BOHRLÖCHER

SCHRITT 2: BATTERIEN EINSETZEN

SCHRITT 3: SPENDER AN WAND MONTIEREN

SCHRITT 4: DUFTDOSE EINSETZEN

SCHRITT 5: DREI VERSCHIEDENE EINSTELLUNGEN FÜR SPRÜHINTERVALLE.

VOREINSTELLUNG 7.5 MINUTEN

SCHRITT 6: SPENDER EINHÄNGEN UND ANSCHALTEN



BEDIENUNGSANLEITUNG

DUFTSPENDER MIT LICHTSENSOR

ART.NR.: DS501/DS502

ÜBERPRÜFUNG WENN DER SPENDER NICHT FUNKTIONIERT:

- DUFTDOSE LEER? 3000 DUFTSTÖßE PRO DOSE
- BATTARIE LEER? HÄLT ÜBLICHERWEISE CA.90 TAGE
- SIND DIE BATTERIEN RICHTIG EINGESETZT?

BEMERKUNG

- BEIM BEDIENEN GESICHT NICHT DIREKT VOR DEN SPENDER HALTEN
- VOR WASSER SCHÜTZEN
- WENN NICHT IN GEBRAUCHT, AUSSCHALTEN