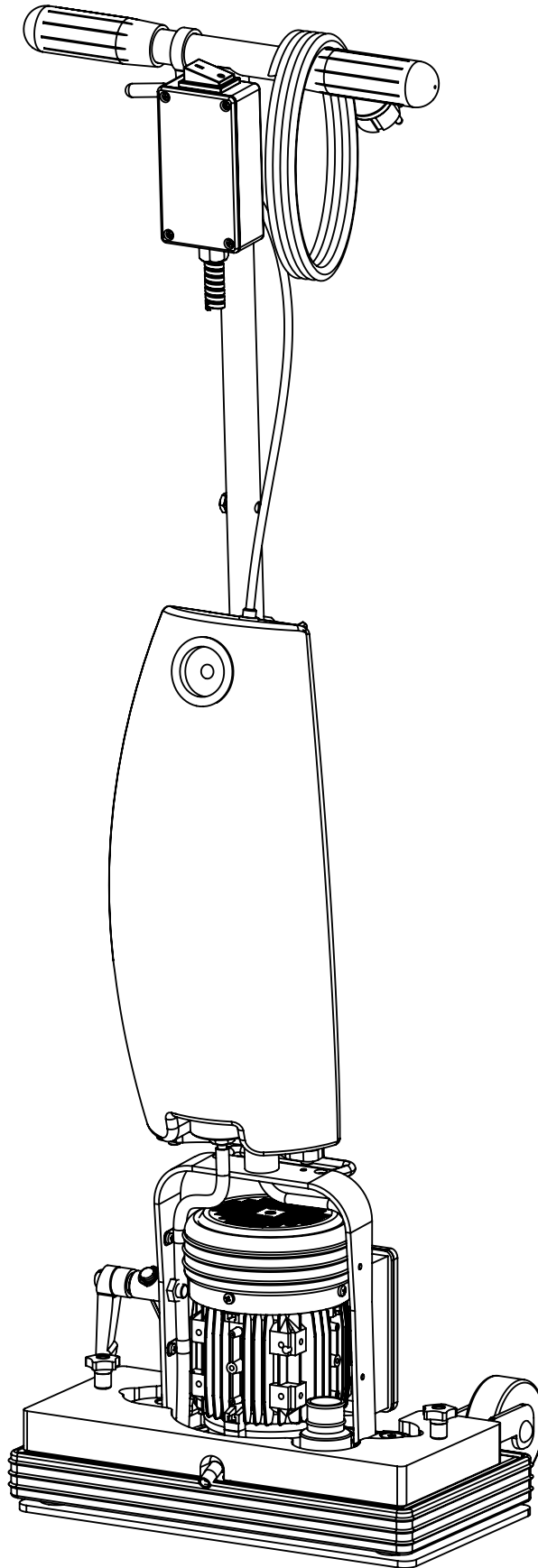
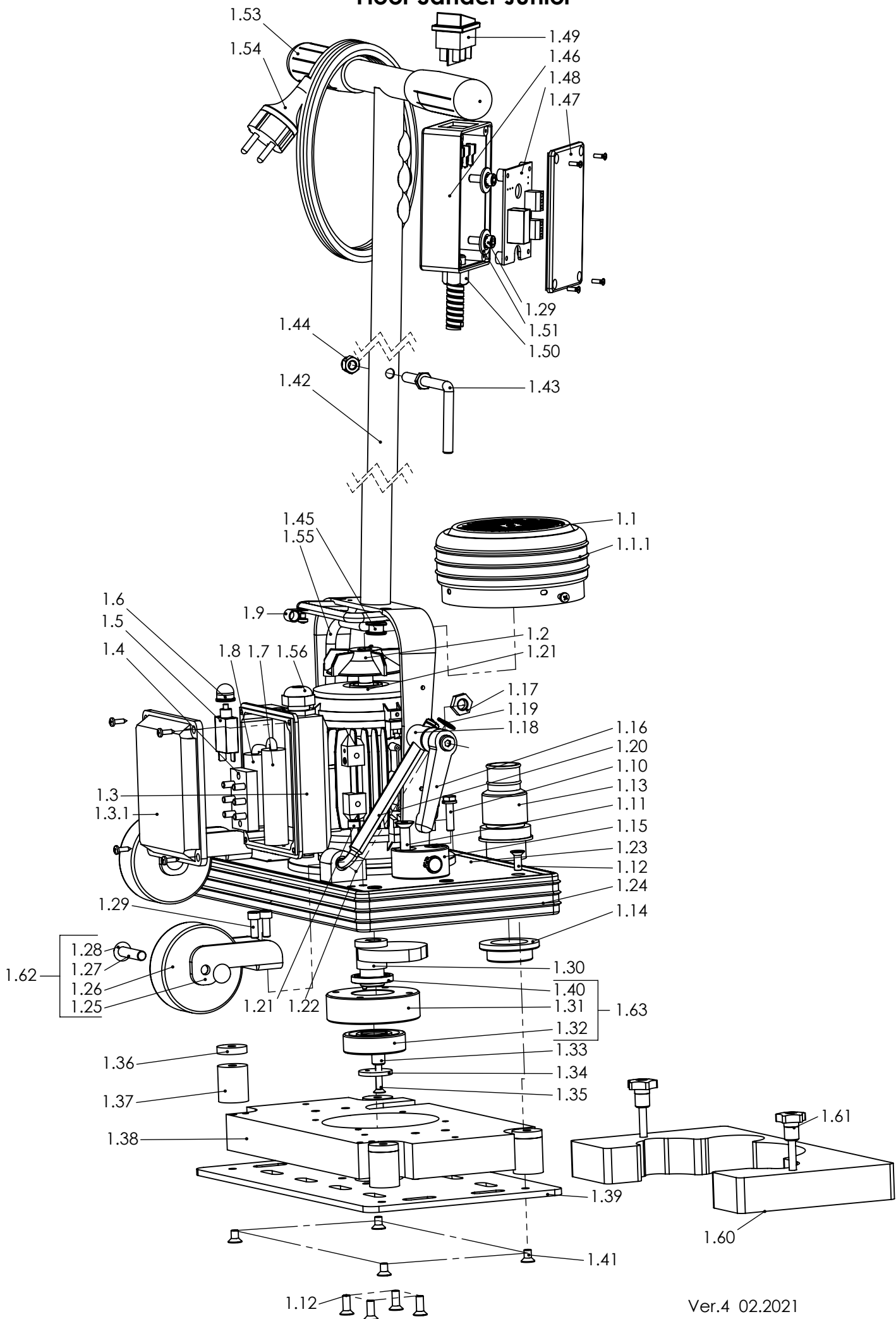


Floor Sander Junior



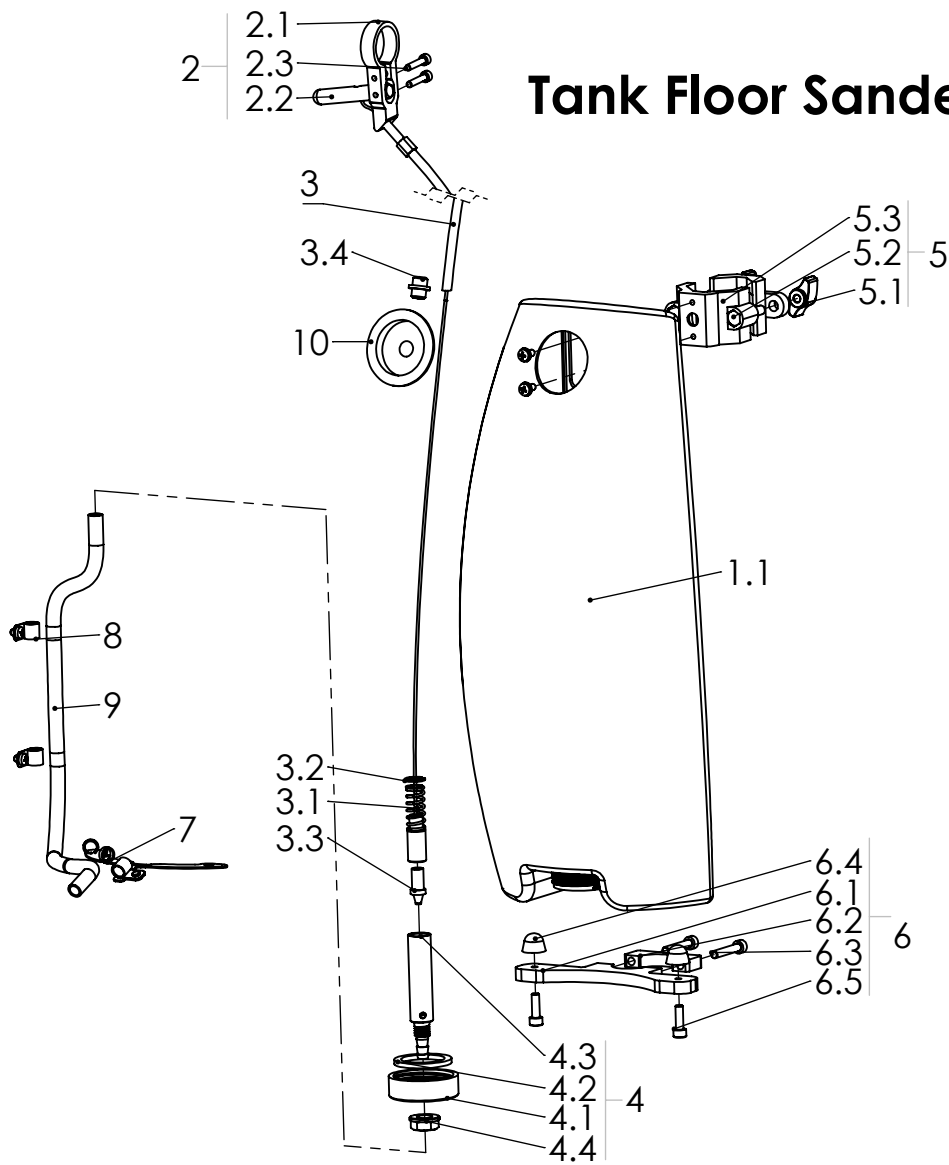
Floor Sander Junior



Floor Sander Junior

Pos.	Artikel-Nr.	P.G.	Benennung	Menge
1.1	4 605 500 010	11	Haubendeckel kpl.	1
1.1.1	5 605 500 001	7	Prallschutzring	1
1.2	6 605 500 005	10	Lüfterflügel	1
1.2.1	6 200 460 045	7	Motorkugellager oben - unten 6201 2RS	2
1.3	4 605 500 025	14	Anschlußkasten mit Deckel kpl.(Anlauf+Betriebskondensator)	1
1.3.1	6 605 500 017	9	Deckel (Anlauf+Betriebskondensator)	1
1.4	6 605 500 025	7	Anschlußklemme	1
1.5	6 531 102 500	9	Überstromschutzschalter 2.5A	1
1.6	6 591 000 250	3	Schutzkappe klein	1
1.56	6 593 000 113	4	Skintop M16x1,5	1
1.7	6 605 500 040	13	Betriebskondensator 10 µf (bis 08/2016)	1
1.8	6 605 500 045	13	Anlaufkondensator 30 µf (bis 08/2016)	1
*	4 605 500 006	33	Motor kpl. (Silumin, Betriebskondensator)	1
1.7	6 605 500 041	13	Betriebskondensator 18 µf.	1
1.3	4 605 500 026	14	Anschlußkasten mit deckel kpl. (für Silumin, Betriebskondensator)	1
1.3.1	6 605 500 018	9	Deckel (Silumin, Betriebskondensator)	1
1.9	6 910 000 040	1	Schelle Ø8	1
1.10	9 000 001 070	*	Sechskantschraube DIN 933 M6x25	4
1.11	9 000 002 275	*	Senkschraube DIN 7991 M8x40 A2	4
1.12	9 000 002 254	*	Torx-Schraube DIN 7991 M6x16 St.-10.9	10
1.13	4 605 500 050	12	Schlauchstutzen	1
1.14	6 604 500 242	4	Mutter für Schlauchstutzen	1
1.15	5 603 007 110	4	Anlenkstück	2
1.16	4 605 700 040	9	Spannhebel M8 x 10 mit O-Ring	1
1.17	9 000 001 340	*	Flachmutter M10	1
1.18	5 605 500 050	13	Klemmutter	1
1.19	9 000 000 600	*	Seegering Ø12	2
1.20	5 605 500 060	14	Stützstange Ø12	1
1.21	9 000 000 821	*	Innensechskantschraube DIN 912 M6x16	1
1.22	5 603 004 060	4	Lagerbock ohne Ansatz	1
1.23	6 605 500 000	25	Gehäuse	1
1.24	5 605 500 070	12	Stoßgummi	1
1.62	4 605 500 076	17	Stützrad kpl. 4mm. (ab 03.2018)	2
1.25	6 605 500 010	11	Radhalter 4mm.	2
1.26	6 636 050 010	9	Rad Ø75	2
1.27	5 605 500 100	2	Radbolzen	2
1.28	6 230 000 050	1	Starlock-Kappe Ø8	4
1.29	9 000 000 821	*	Innensechskantschraube DIN 912 M6x16 (10.9)	6
1.30	4 605 500 110	21	Exzenter	1
1.63	4 605 500 120	21	Kugellagerflansch kpl.	1
1.31	5 605 500 110	18	Kugellagerflansch	1
1.32	6 605 500 030	10	Kugellager 6304 2RS	1
1.40	6 605 500 160	6	Wellendichtring 25x35x5	1
1.33	5 605 500 120	3	Abstandsbuchse L=15mm	1
1.34	6 605 500 165	5	Scheibe Ø28x3	1
1.35	9 000 002 262	*	Senkschraube DIN 7991 M4x25 A2 (Silumin)	1
1.36	5 605 500 130	5	Distanzscheibe Ø25x5,5	4
1.37	6 605 500 120	4	Gummipuffer Ø25x30	4
1.38	6 605 500 020	25	Gewicht	1
1.39	4 605 500 150	20	Bodenplatte	1
1.41	9 000 002 253	*	Torx-Schraube DIN 7991 M6x10 St.-10.9	4
1.42	4 605 500 000	28	Bügel kpl.	1
1.43	5 603 007 100	8	Kabelhaken	1
1.44	9 000 001 750	*	Hutmutter DIN 1587	1
1.45	6 591 000 260	1	Kabeltülle	2
1.46	4 605 500 130	15	Anschlußkasten mit Deckel	1
1.47	6 605 500 130	8	Deckel für Anschlußkasten	1
1.48	4 605 500 140	18	Platine	1
1.49	6 605 500 140	9	Wippschalter	1
1.50	6 605 500 150	4	Kabelverschraubung M16x1,5	1
1.51	9 000 000 560	*	Unterlegscheibe DIN 440 Ø6,6	2
1.53	5 508 005 500	4	PVC-Handgriff	2
1.54	6 604 600 260	17	Zuleitungskabel 15m orange	1
1.55	5 605 500 140	10	Verbindungskabel	1
1.60	6 605 500 021	18	Zusatzgewicht 5 Kg.	1
1.61	6 605 500 022	8	Sterngriffschraube M6 X 45	1

Tank Floor Sander Junior



Pos.	Artikel-Nr.	P.G.	Benennung	Menge
1	4 902 001 001		Tank F-S Junior kpl.	1
1.1	6 902 001 010	21	Tank ohne Anbauteile	1
2	4 902 001 020	13	Griffhalter kpl.	1
2.1	6 902 001 030	9	Griffhalter	1
2.2	5 902 001 040	7	Griffhalterhebel	1
2.3	9 000 000 650	*	Innensechskantschraube DIN 912 M4 x 20	2
3	4 902 001 050	18	Bowdenzug kpl.	1
3.1	6 228 010 011	4	Ventillfeder 34 x 12 x 1,1	1
3.2	9 000 000 635	2	Sicherungsring Ø13 DIN 472 A2	1
3.3	5 801 002 021	2	Dichtungspilz	1
3.4	5 902 001 060	3	Anschlag für Bowdenzug	1
4	4 902 001 070	13	Tankverschraubung kpl.	1
4.1	5 902 001 080	5	Tankmutter	1
4.2	6 902 001 090	3	Dichtung Ø29 x 3	1
4.3	5 902 001 100	11	Ventilkörper	1
4.4	9 000 001 340	*	Mutter DIN 936 M10	1
5	4 902 001 110	12	Tankschelle kpl.	1
5.1	6 235 200 875	2	Flügelmutter	2
5.2	5 801 505 011	5	Schelle	1
5.3	5 801 505 020	4	Druckstück	1
6	4 902 001 120	16	Tankhalter kpl.	1
6.1	6 902 001 130	11	Tankhalter vorne	1
6.2	6 902 001 140	8	Tankhalter hinten	1
6.3	9 000 000 805	*	Innensechskantschraube DIN 912 M5 x 30	2
6.4	5 902 001 150	3	Kegelbolzen	2
6.5	9 000 000 795	*	Innensechskantschraube DIN 912 M5 x 16	2
7	4 902 001 160	9	Schlauchhalter. mit Schelle	1
8	6 910 000 040	1	Schelle Ø8	3
9	5 902 001 170	4	Schlauch L=41cm. Ø8	1
10	6 902 001 180	2	Deckel Ø40	1